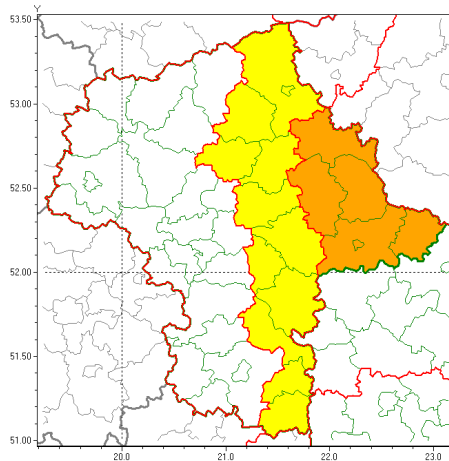


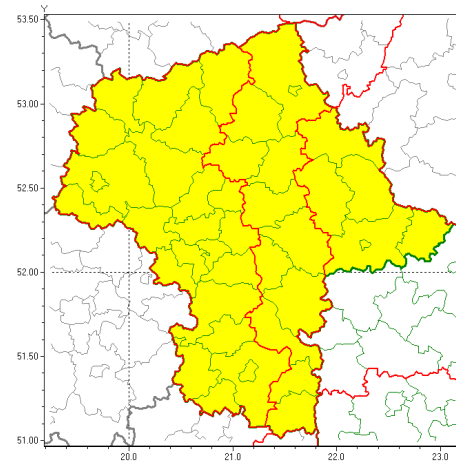


Zasięg ostrzeżeń w województwie

Intensywne opady śniegu
2021-01-25 13:02



Oblodzenie
2021-01-25 13:02



WOJEWÓDZTWO MAZOWIECKIE
OSTRZEŻENIA METEOROLOGICZNE ZBIORCZO NR 20
WYKAZ OBLODZENIA I ZAMRAZANIA WZROZNIENIA TEMPERATURY
o godz. 13:02 dnia 25.01.2021

Zjawisko/Stopień zagrożenia	Oblodzenie/1
Obszar (w nawiasie numer ostrzeżenia dla powiatu)	powiaty: białobrzeski(9), ciechanowski(13), garwoliński(10), gostyniński(14), grodziski(12), grójecki(9), kozienicki(10), legionowski(12), lipski(10), łosicki(14), makowski(14), miński(12), mławski(13), nowodworski(12), ostrołęcki(14), Ostrołęka(14), ostrowski(14), otwocki(11), piaseczyński(11), Płock(14), płocki(14), płoński(12), pruszkowski(11), przasnyski(13), przysuski(9), pułtowski(14), Radom(9), radomski(9), Siedlce(14), siedlecki(14), sierpecki(15), sochaczewski(12), sokołowski(14), szydłowiecki(9), Warszawa(11), warszawski zachodni(12), węgrowski(13), wołomiński(12), wyszkowski(12), zwoleński(10), uromiński(13), yardowski(12)
Ważność	od godz. 22:00 dnia 25.01.2021 do godz. 09:00 dnia 26.01.2021
Prawdopodobieństwo	80%
Przebieg	Prognozuje się zamrażanie mokrej nawierzchni dróg i chodników po opadach mokrego śniegu. Temperatura minimalna około -2°C, temperatura minimalna gruntu około -3°C.
SMS	IMGW-PIB OSTRZEŻENIA: OBLODZENIE/1 mazowieckie (wszystkie powiaty) od 22:00/25.01 do 09:00/26.01.2021 temp. min. do -2 st., przy gruncie do -3 st., lisko. Dotyczy powiatów: wszystkie powiaty.
RSO	Woj. mazowieckie (wszystkie powiaty), IMGW-PIB wydał ostrzeżenie pierwszego stopnia o oblodzeniu
Uwagi	Brak.
Zjawisko/Stopień zagrożenia	Intensywne opady śniegu/2



Obszar (w nawiasie numer ostrzeżenia dla powiatu)	powiaty: łosicki(13), ostrowski(13), Siedlce(13), siedlecki(13), sokołowski(13), węgrowski(12)
Ważność	od godz. 07:00 dnia 25.01.2021 do godz. 12:00 dnia 26.01.2021
Prawdopodobieństwo	80%
Przebieg	Prognozuje się wystąpienie opadów śniegu o natężeniu umiarkowanym okresami silnym, powodujących przyrost pokrywy śnieżnej za okres ważności ostrzeżenia od 20 cm do 30 cm.
SMS	IMGW-PIB OSTRZEŻENIE: NIEG/2 mazowieckie (6 powiatów) od 07:00/25.01 do 12:00/26.01.2021 przyrost pokrywy 30 cm. Dotyczy powiatów: łosicki, ostrowski, Siedlce, siedlecki, sokołowski i węgrowski.
RSO	Woj. mazowieckie (6 powiatów), IMGW-PIB wydał ostrzeżenie drugiego stopnia o intensywnych opadach śniegu
Uwagi	Brak.
Zjawisko/Stopień zagrożenia	Intensywne opady śniegu/1
Obszar (w nawiasie numer ostrzeżenia dla powiatu)	powiaty: garwoliński(9), kozienicki(9), lipski(9), makowski(13), miński(11), ostrołęcki(13), Ostrołęka(13), otwocki(10), pułtuski(13), wołomiński(11), wyszkowski(11), zwoleński(9)
Ważność	od godz. 08:00 dnia 25.01.2021 do godz. 10:00 dnia 26.01.2021
Prawdopodobieństwo	80%
Przebieg	Prognozuje się wystąpienie opadów śniegu, miejscami o natężeniu umiarkowanym, powodujących przyrost pokrywy śnieżnej za okres ważności ostrzeżenia od 15 cm do 20 cm.
SMS	IMGW-PIB OSTRZEŻENIE: NIEG/1 mazowieckie (12 powiatów) od 08:00/25.01 do 10:00/26.01.2021 przyrost pokrywy 20 cm. Dotyczy powiatów: garwoliński, kozienicki, lipski, makowski, miński, ostrołęcki, Ostrołęka, otwocki, pułtuski, wołomiński, wyszkowski i zwoleński.
RSO	Woj. mazowieckie (12 powiatów), IMGW-PIB wydał ostrzeżenie pierwszego stopnia o intensywnych opadach śniegu
Uwagi	Brak.
Dyrektor synoptyk IMGW-PIB	Michał Folwarski

Opracowanie niniejsze i jego format, jako przedmiot prawa autorskiego podlega ochronie prawnej, zgodnie z przepisami ustawy z dnia 4 lutego 1994r o prawie autorskim i prawach pokrewnych (dz. U. z 2006 r. Nr 90, poz. 631 z późn. zm.).

Wszelkie dalsze udostępnianie, rozpowszechnianie (przedruk, kopiowanie, wiadomości sms) jest dozwolone wyłącznie w formie dosłownej z bezwzględnym wskazaniem źródła informacji tj. IMGW-PIB.