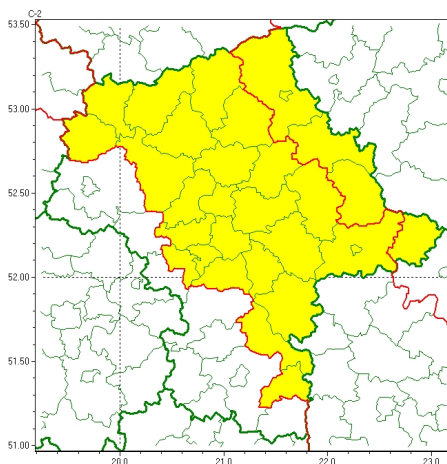




Zasięg ostrzeżeń w województwie

Opady marznące
2023-03-12 12:36



WOJEWÓDZTWO MAZOWIECKIE OSTRZEŻENIA METEOROLOGICZNE ZBIORCZO NR 48 WYKAZ OBOWIĄZUJĄCYCH CYCHOSTRZEŻEŃ o godz. 12:36 dnia 12.03.2023

Zjawisko/Stopień zagrożenia	Opady marznące/1
Obszar (w nawiasie numer ostrzeżenia dla powiatu)	powiaty: ciechanowski(15), garwoliński(19), grodziski(19), kozienicki(19), legionowski(15), makowski(17), miński(15), mławski(16), nowodworski(16), otwocki(17), piaseczyński(18), płoński(15), pruszkowski(18), przasnyski(17), pułtuski(16), Siedlce(17), siedlecki(17), sierpecki(15), Warszawa(16), warszawski zachodni(17), węgrowski(16), wołomiński(16), wyszkowski(16), zwoleński(20), uromiński(16)
Ważność	od godz. 03:00 dnia 13.03.2023 do godz. 08:00 dnia 13.03.2023
Prawdopodobieństwo	70%
Przebieg	Miejscami prognozowane są słabe opady marznącego deszczu powodujące gołolędy.
SMS	IMGW-PIB OSTRZEŻENIA: MARZĄCE OPADY/1 mazowieckie (25 powiatów) od 03:00/13.03 do 08:00/13.03.2023 miejscami marznące opady, drogi liskie. Dotyczy powiatów: ciechanowski, garwoliński, grodziski, kozienicki, legionowski, makowski, miński, mławski, nowodworski, otwocki, piaseczyński, płoński, pruszkowski, przasnyski, pułtuski, Siedlce, siedlecki, sierpecki, Warszawa, warszawski zachodni, węgrowski, wołomiński, wyszkowski, zwoleński i uromiński.
RSO	Woj. mazowieckie (25 powiatów), IMGW-PIB wydał ostrzeżenie pierwszego stopnia o opadach marzących
Uwagi	Brak.
Zjawisko/Stopień zagrożenia	Opady marznące/1
Obszar (w nawiasie numer ostrzeżenia dla powiatu)	powiaty: łosicki(17), ostrołęcki(17), Ostrołęka(17), ostrowski(16), sokołowski(16)



Ważność	od godz. 06:00 dnia 13.03.2023 do godz. 09:00 dnia 13.03.2023
Prawdopodobieństwo	70%
Przebieg	Miejscami prognozowane są słabe opady mroźnego deszczu powodujące gołoledź.
SMS	IMGW-PIB OSTRZEŻA: MROŹNE OPADY/1 mazowieckie (5 powiatów) od 06:00/13.03 do 09:00/13.03.2023 miejscami mroźne opady, drogi liskie. Dotyczy powiatów: łosicki, ostrołęcki, Ostrołęka, ostrowski i sokołowski.
RSO	Woj. mazowieckie (5 powiatów), IMGW-PIB wydał ostrzeżenie pierwszego stopnia o opadach mroźnych
Uwagi	Brak.

Opracowanie niniejsze i jego format, jako przedmiot prawa autorskiego podlega ochronie prawnej, zgodnie z przepisami ustawy z dnia 4 lutego 1994r o prawie autorskim i prawach pokrewnych (dz. U. z 2006 r. Nr 90, poz. 631 z późn. zm.).

Wszelkie dalsze udostępnianie, rozpowszechnianie (przedruk, kopiowanie, wiadomości sms) jest dozwolone wyłącznie w formie dosłownej z bezwzględnym wskazaniem źródła informacji tj. IMGW-PIB.